

Описание серии: Wilo-MultiPress MP



Тип

Нормально-всасывающие многосекционные центробежные насосы

Применение

- Системы водоснабжения
- полив
- ирригация и орошение
- Использование дождевой воды

Обозначение

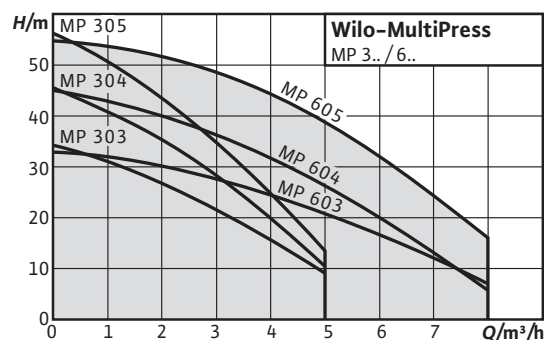
Пример:	MP-305-EM
	MultiPress (многоступенчатый
MP	нормально-всасывающий горизонтальный центробежный насос)
3	Номинальный расход Q в м ³ /ч
05	Количество рабочих колес
EM	Однофазный ток, 1~230 В 50 Гц
DM	Трехфазный ток, 3~230/400 В, 50 Гц

Особенности/преимущества продукции

- Низкий уровень шума
- Идеально подходит в качестве основного насоса для систем использования дождевой воды
- Трехфазный электродвигатель IE2-IEC ($\geq 0,75$ кВт)

Технические характеристики

- Подключение к сети 1~230 В, 50 Гц/3~400 В, 50 Гц
- Макс. входное давление 6 бар
- Макс. температура перекачиваемой среды от +5 °C до +35 °C
- Макс. температура окружающей среды +40 °C
- Макс. рабочее давление 10 бар
- Класс защиты 1~: IP X4; 3~: IP 54
- Подключения с напорной стороны Rp 1
- Подключения на стороне всасывания Rp 1 при MP3..; Rp 1½ при MP6..



Оснащение/функции

- Непосредственно прифланцованный мотор
- Термическое реле мотора в исполнении для 1~230 В

Материалы

- Корпус насоса из нержавеющей стали 1.4301
- Рабочее колесо из Noryl
- Вал из нержавеющей стали 1.4057/14404 (1,1 кВт)
- Скользящее торцевое уплотнение из керамики/графита
- Секции Noryl
- Уплотнения из NBR

Объем поставки

- Насос
- Инструкция по монтажу и эксплуатации

Принадлежности

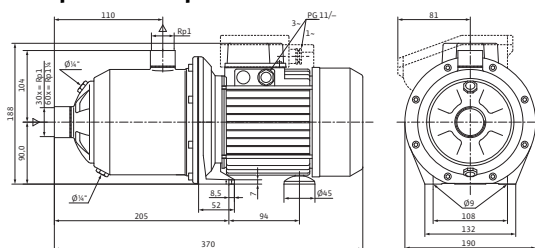
- Прибор управления ER с соответствующими принадлежностями для автоматизированного режима работы,
- Защита от сухого хода:
 - поплавковый выключатель WAEK 65 с малогабаритным прибором управления (только для исполнения EM),
 - Поплавковый выключатель WA 65,
 - SK 277 с 3 погружными электродами,
- Манометрическая схема WVA,
- WILO-Fluidcontrol (EK),
- Для управления по уровню:
 - поплавковый выключатель WAO 65,
 - поплавковый выключатель WAO 65 с малогабаритным прибором управления (только для исполнения EM),

Перечень оборудования: Wilo-MultiPress MP

Тип	Подключение к сети	Вес, прим. <i>m / кг</i>	Арт.-№
MP 303	1~230 V, 50 Hz	8,8	4032125
MP 304	1~230 V, 50 Hz	9,1	4032126
MP 304	3~230/400 V, 50 Hz	8,2	4033355
MP 305	3~230/400 V, 50 Hz	13	4149141
MP 305	1~230 V, 50 Hz	10,6	4032127
MP 603	1~230 V, 50 Hz	9,4	4032129
MP 603	3~230/400 V, 50 Hz	8,7	4032130
MP 604	3~230/400 V, 50 Hz	13	4149168
MP 604	1~230 V, 50 Hz	10,6	4032131
MP 605	3~230/400 V, 50 Hz	14,4	4149188
MP 605	1~230 V, 50 Hz	13,5	4032133

Лист данных: Wilo-MultiPress MP 303 (1~230 В)

Габаритный чертеж



Допустимая перекачиваемая среда (другие среды по запросу)

Чистая вода без осаждающихся веществ	•
Бытовая, холодная, охлаждающая, дождевая вода	•

Мощность

Входное давление макс.	H	6 бар
Температура перекачиваемой жидкости	T	+5...+35 °C
Температура окружающей среды, макс.	T	40 °C
Стандартное исполнение для рабочего давления	$p_{\text{макс}}$	10 бар
Частота вращения	n	2900 об/мин

Мотор/электроника

Степень защиты	IP X4	
Класс изоляции	F	
Резьбовой ввод для кабеля	1x11 PG	
Потребляемая мощность	P_1	0,91 кВт
Подключение к сети	1~230 V, 50 Hz	

Подсоединения к трубопроводу

Номинальный внутренний диаметр для подсоединения, с напорной стороны	Rp 1
Номинальный внутренний диаметр для подсоединения, на стороне всасывания	Rp 1

Материалы

Корпус насоса	1.4301
Рабочее колесо	Noryl
Вал насоса	1.4057 [AISI431]
Скользящее торцевое уплотнение	графит/керамика
Секции	Noryl
Диффузор/Инжектор	–
Уплотнение	NBR

Данные для заказа

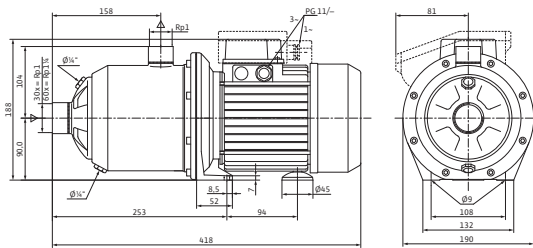
Изделие	Wilo
Тип	MP 303
Арт.-№	4032125

Лист данных: Wilo-MultiPress MP 303 (1~230 В)

Вес, прим.	<i>m</i>	9,3 кг
------------	----------	--------

Лист данных: Wilo-MultiPress MP 304 (1~230 В)

Габаритный чертеж



Допустимая перекачиваемая среда (другие среды по запросу)

Чистая вода без осаждающихся веществ	•
Бытовая, холодная, охлаждающая, дождевая вода	•

Мощность

Входное давление макс.	H	6 бар
Температура перекачиваемой жидкости	T	+5...+35 °C
Температура окружающей среды, макс.	T	40 °C
Стандартное исполнение для рабочего давления	$p_{\text{макс}}$	10 бар
Частота вращения	n	2900 об/мин

Мотор/электроника

Степень защиты	IP X4	
Класс изоляции	F	
Резьбовой ввод для кабеля	1x11 PG	
Потребляемая мощность	P_1	0,91 кВт
Подключение к сети	1~230 V, 50 Hz	

Подсоединения к трубопроводу

Номинальный внутренний диаметр для подсоединения, с напорной стороны	Rp 1
Номинальный внутренний диаметр для подсоединения, на стороне всасывания	Rp 1

Материалы

Корпус насоса	1.4301
Рабочее колесо	Noryl
Вал насоса	1.4057 [AISI431]
Скользящее торцевое уплотнение	графит/керамика
Секции	Noryl
Диффузор/Инжектор	–
Уплотнение	NBR

Данные для заказа

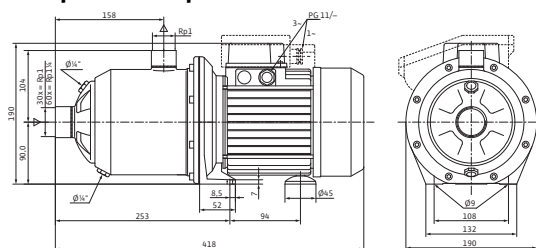
Изделие	Wilo
Тип	MP 304
Арт.-№	4032126

Лист данных: Wilo-MultiPress MP 304 (1~230 В)

Вес, прим.	<i>m</i>	9,8 кг
------------	----------	--------

Лист данных: Wilo-MultiPress MP 304 (3~230/400 В)

Габаритный чертеж



Допустимая перекачиваемая среда (другие среды по запросу)

Чистая вода без осаждающихся веществ	•
Бытовая, холодная, охлаждающая, дождевая вода	•

Мощность

Входное давление макс.	H	6 бар
Температура перекачиваемой жидкости	T	+5...+35 °C
Температура окружающей среды, макс.	T	40 °C
Стандартное исполнение для рабочего давления	$p_{\text{макс}}$	10 бар
Частота вращения	n	2900 об/мин

Мотор/электроника

Степень защиты	IP 54	
Класс изоляции	F	
Резьбовой ввод для кабеля	1x11 PG	
Потребляемая мощность	P_1	0,84 кВт
Подключение к сети	3~230/400 V, 50 Hz	

Подсоединения к трубопроводу

Номинальный внутренний диаметр для подсоединения, с напорной стороны	Rp 1
Номинальный внутренний диаметр для подсоединения, на стороне всасывания	Rp 1

Материалы

Корпус насоса	1.4301
Рабочее колесо	Noryl
Вал насоса	1.4057 [AISI431]
Скользящее торцевое уплотнение	графит/керамика
Секции	Noryl
Диффузор/Инжектор	–
Уплотнение	NBR

Данные для заказа

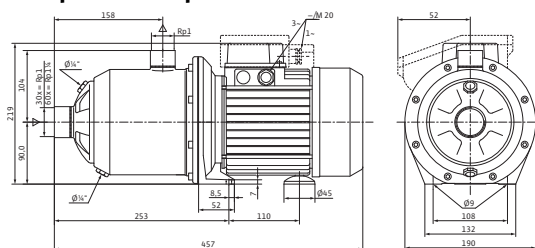
Изделие	Wilo
Тип	MP 304
Арт.-№	4033355

Лист данных: Wilo-MultiPress MP 304 (3~230/400 В)

Вес, прим.	<i>m</i>	9,7 кг
------------	----------	--------

Лист данных: Wilo-MultiPress MP 305 (3~230/400 В)

Габаритный чертеж



Допустимая перекачиваемая среда (другие среды по запросу)

Чистая вода без осаждающихся веществ	•
Бытовая, холодная, охлаждающая, дождевая вода	•

Мощность

Входное давление макс.	H	6 бар
Температура перекачиваемой жидкости	T	+5...+35 °C
Температура окружающей среды, макс.	T	40 °C
Стандартное исполнение для рабочего давления	$p_{\text{макс}}$	10 бар
Частота вращения	n	2900 об/мин

Мотор/электроника

Степень защиты	IP 54	
Класс изоляции	F	
Резьбовой ввод для кабеля	1xM20 PG	
Потребляемая мощность	P_1	1,11 кВт
Подключение к сети	3~230/400 V, 50 Hz	

Подсоединения к трубопроводу

Номинальный внутренний диаметр для подсоединения, с напорной стороны	Rp 1
--	------

Материалы

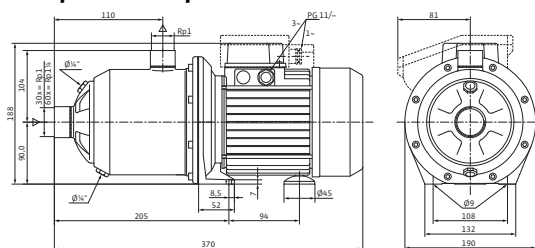
Корпус насоса	1.4301
Рабочее колесо	Noryl
Вал насоса	1.4057 [AISI431]
Скользящее торцевое уплотнение	графит/керамика
Секции	Noryl
Диффузор/Инжектор	–
Уплотнение	NBR

Данные для заказа

Изделие	Wilo	
Тип	MP 305	
Арт.-№	4149141	
Вес, прим.	m	14,7 кг

Лист данных: Wilo-MultiPress MP 603 (1~230 В)

Габаритный чертеж



Допустимая перекачиваемая среда (другие среды по запросу)

Чистая вода без осаждающихся веществ

•

Бытовая, холодная, охлаждающая, дождевая вода

•

Мощность

Входное давление макс.	H	6 бар
Температура перекачиваемой жидкости	T	+5...+35 °C
Температура окружающей среды, макс.	T	40 °C
Стандартное исполнение для рабочего давления	$p_{\text{макс}}$	10 бар
Частота вращения	n	2900 об/мин

Мотор/электроника

Степень защиты	IP X4	
Класс изоляции	F	
Резьбовой ввод для кабеля	1x11 PG	
Потребляемая мощность	P_1	0,91 кВт
Подключение к сети	1~230 V, 50 Hz	

Подсоединения к трубопроводу

Номинальный внутренний диаметр для подсоединения, с напорной стороны	Rp 1
Номинальный внутренний диаметр для подсоединения, на стороне всасывания	Rp 1¼

Материалы

Корпус насоса	1.4301
Рабочее колесо	Noryl
Вал насоса	1.4057 [AISI431]
Скользящее торцевое уплотнение	графит/керамика
Секции	Noryl
Диффузор/Инжектор	–
Уплотнение	NBR

Данные для заказа

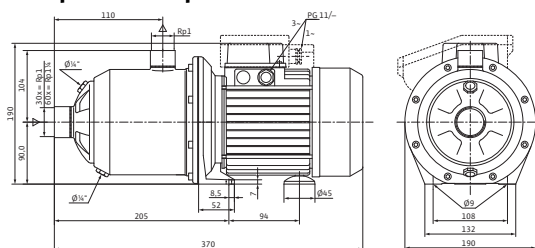
Изделие	Wilo
Тип	MP 603
Арт.-№	4032129

Лист данных: Wilo-MultiPress MP 603 (1~230 В)

Вес, прим.	<i>m</i>	9,3 кг
------------	----------	--------

Лист данных: Wilo-MultiPress MP 603 (3~230/400 В)

Габаритный чертеж



Допустимая перекачиваемая среда (другие среды по запросу)

Чистая вода без осаждающихся веществ

•

Бытовая, холодная, охлаждающая, дождевая вода

•

Мощность

Входное давление макс.	H	6 бар
Температура перекачиваемой жидкости	T	+5...+35 °C
Температура окружающей среды, макс.	T	40 °C
Стандартное исполнение для рабочего давления	$p_{\text{макс}}$	10 бар
Частота вращения	n	2900 об/мин

Мотор/электроника

Степень защиты	IP 54	
Класс изоляции	F	
Резьбовой ввод для кабеля	1x11 PG	
Потребляемая мощность	P_1	0,84 кВт
Подключение к сети	3~230/400 V, 50 Hz	

Подсоединения к трубопроводу

Номинальный внутренний диаметр для подсоединения, с напорной стороны	Rp 1
Номинальный внутренний диаметр для подсоединения, на стороне всасывания	Rp 1¼

Материалы

Корпус насоса	1.4301
Рабочее колесо	Noryl
Вал насоса	1.4057 [AISI431]
Скользящее торцевое уплотнение	графит/керамика
Секции	Noryl
Диффузор/Инжектор	–
Уплотнение	NBR

Данные для заказа

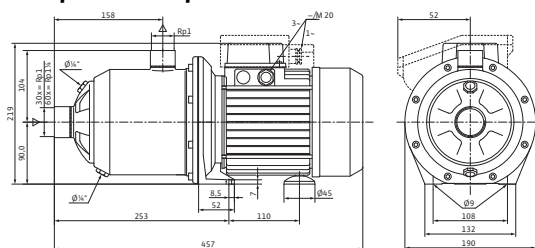
Изделие	Wilo
Тип	MP 603
Арт.-№	4032130

Лист данных: Wilo-MultiPress MP 603 (3~230/400 В)

Вес, прим.	<i>m</i>	10,2 кг
------------	----------	---------

Лист данных: Wilo-MultiPress MP 604 (3~230/400 В)

Габаритный чертеж



Допустимая перекачиваемая среда (другие среды по запросу)

Чистая вода без осаждающихся веществ	•
Бытовая, холодная, охлаждающая, дождевая вода	•

Мощность

Входное давление макс.	H	6 бар
Температура перекачиваемой жидкости	T	+5...+35 °C
Температура окружающей среды, макс.	T	40 °C
Стандартное исполнение для рабочего давления	$p_{\text{макс}}$	10 бар
Частота вращения	n	2900 об/мин

Мотор/электроника

Степень защиты	IP 54	
Класс изоляции	F	
Резьбовой ввод для кабеля	1xM20 PG	
Потребляемая мощность	P_1	1,11 кВт
Подключение к сети	3~230/400 V, 50 Hz	

Подсоединения к трубопроводу

Номинальный внутренний диаметр для подсоединения, с напорной стороны	Rp 1
--	------

Материалы

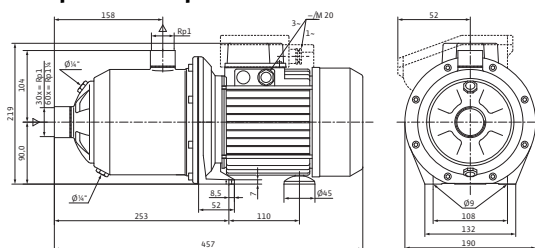
Корпус насоса	1.4301
Рабочее колесо	Noryl
Вал насоса	1.4057 [AISI431]
Скользящее торцевое уплотнение	графит/керамика
Секции	Noryl
Диффузор/Инжектор	–
Уплотнение	NBR

Данные для заказа

Изделие	Wilo	
Тип	MP 604	
Арт.-№	4149168	
Вес, прим.	m	11,9 кг

Лист данных: Wilo-MultiPress MP 605 (3~230/400 В)

Габаритный чертеж



Допустимая перекачиваемая среда (другие среды по запросу)

Чистая вода без осаждающихся веществ	•
Бытовая, холодная, охлаждающая, дождевая вода	•

Мощность

Входное давление макс.	H	6 бар
Температура перекачиваемой жидкости	T	+5...+35 °C
Температура окружающей среды, макс.	T	40 °C
Стандартное исполнение для рабочего давления	$p_{\text{макс}}$	10 бар
Частота вращения	n	2900 об/мин

Мотор/электроника

Степень защиты	IP 54
Класс изоляции	F
Резьбовой ввод для кабеля	1xM20 PG
Потребляемая мощность	P_1 1,57 кВт
Подключение к сети	3~230/400 V, 50 Hz

Подсоединения к трубопроводу

Номинальный внутренний диаметр для подсоединения, с напорной стороны	Rp 1
--	------

Материалы

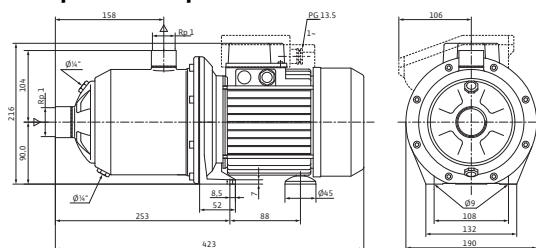
Корпус насоса	1.4301
Рабочее колесо	Noryl
Вал насоса	1.4301 [AISI304]
Скользящее торцевое уплотнение	графит/керамика
Секции	Noryl
Диффузор/Инжектор	–
Уплотнение	NBR

Данные для заказа

Изделие	Wilo
Тип	MP 605
Арт.-№	4149188
Вес, прим.	m 11,3 кг

Лист данных: Wilo-MultiPress MP 305 (1~230 В)

Габаритный чертеж



Допустимая перекачиваемая среда (другие среды по запросу)

Чистая вода без осаждающихся веществ	•
Бытовая, холодная, охлаждающая, дождевая вода	•

Мощность

Входное давление макс.	H	6 бар
Температура перекачиваемой жидкости	T	+5...+35 °C
Температура окружающей среды, макс.	T	40 °C
Стандартное исполнение для рабочего давления	$p_{\text{макс}}$	10 бар
Частота вращения	n	2900 об/мин

Мотор/электроника

Степень защиты	IP X4	
Класс изоляции	F	
Резьбовой ввод для кабеля	1x13,5 PG	
Потребляемая мощность	P_1	1,09 кВт
Подключение к сети	1~230 V, 50 Hz	

Подсоединения к трубопроводу

Номинальный внутренний диаметр для подсоединения, с напорной стороны	Rp 1
Номинальный внутренний диаметр для подсоединения, на стороне всасывания	Rp 1

Материалы

Корпус насоса	1.4301
Рабочее колесо	Noryl
Вал насоса	1.4057 [AISI431]
Скользящее торцевое уплотнение	графит/керамика
Секции	Noryl
Диффузор/Инжектор	–
Уплотнение	NBR

Данные для заказа

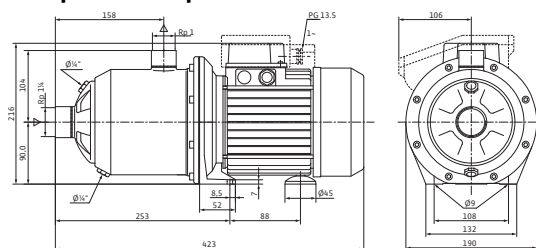
Изделие	Wilo
Тип	MP 305
Арт.-№	4032127

Лист данных: Wilo-MultiPress MP 305 (1~230 В)

Вес, прим.	<i>m</i>	12 кг
------------	----------	-------

Лист данных: Wilo-MultiPress MP 604 (1~230 В)

Габаритный чертеж



Допустимая перекачиваемая среда (другие среды по запросу)

Чистая вода без осаждающихся веществ	•
Бытовая, холодная, охлаждающая, дождевая вода	•

Мощность

Входное давление макс.	H	6 бар
Температура перекачиваемой жидкости	T	+5...+35 °C
Температура окружающей среды, макс.	T	40 °C
Стандартное исполнение для рабочего давления	$p_{\text{макс}}$	10 бар
Частота вращения	n	2900 об/мин

Мотор/электроника

Степень защиты	IP X4	
Класс изоляции	F	
Резьбовой ввод для кабеля	1x13,5 PG	
Потребляемая мощность	P_1	1,09 кВт
Подключение к сети	1~230 V, 50 Hz	

Подсоединения к трубопроводу

Номинальный внутренний диаметр для подсоединения, с напорной стороны	Rp 1
Номинальный внутренний диаметр для подсоединения, на стороне всасывания	Rp 1¼

Материалы

Корпус насоса	1.4301
Рабочее колесо	Noryl
Вал насоса	1.4057 [AISI431]
Скользящее торцевое уплотнение	графит/керамика
Секции	Noryl
Диффузор/Инжектор	–
Уплотнение	NBR

Данные для заказа

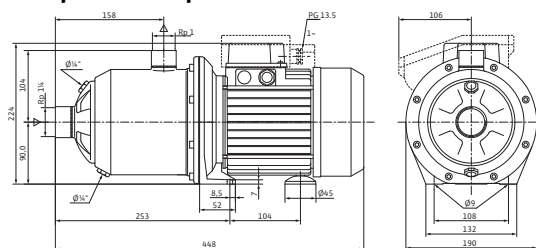
Изделие	Wilo
Тип	MP 604
Арт.-№	4032131

Лист данных: Wilo-MultiPress MP 604 (1~230 В)

Вес, прим.	<i>m</i>	11,8 кг
------------	----------	---------

Лист данных: Wilo-MultiPress MP 605 (1~230 В)

Габаритный чертеж



Допустимая перекачиваемая среда (другие среды по запросу)

Чистая вода без осаждающихся веществ	•
Бытовая, холодная, охлаждающая, дождевая вода	•

Мощность

Входное давление макс.	H	6 бар
Температура перекачиваемой жидкости	T	+5...+35 °C
Температура окружающей среды, макс.	T	40 °C
Стандартное исполнение для рабочего давления	$p_{\text{макс}}$	10 бар
Частота вращения	n	2900 об/мин

Мотор/электроника

Степень защиты	IP X4	
Класс изоляции	F	
Резьбовой ввод для кабеля	1x13,5 PG	
Потребляемая мощность	P_1	1,51 кВт
Подключение к сети	1~230 V, 50 Hz	

Подсоединения к трубопроводу

Номинальный внутренний диаметр для подсоединения, с напорной стороны	Rp 1
Номинальный внутренний диаметр для подсоединения, на стороне всасывания	Rp 1¼

Материалы

Корпус насоса	1.4301
Рабочее колесо	Noryl
Вал насоса	1.4301 [AISI304]
Скользящее торцевое уплотнение	графит/керамика
Секции	Noryl
Диффузор/Инжектор	–
Уплотнение	NBR

Данные для заказа

Изделие	Wilo
Тип	MP 605
Арт.-№	4032133

Лист данных: Wilo-MultiPress MP 605 (1~230 В)

Вес, прим.	<i>m</i>	14,2 кг
------------	----------	---------